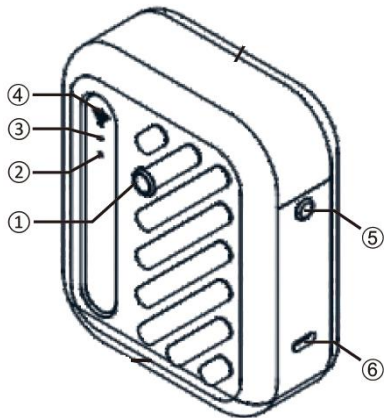


BENTSAI B10 取り扱い説明書

【パッケージ内容】

プリンター本体 1台
ブラックインクカートリッジ 1個
USB ケーブル (Type-C) 1本

【本体各名称】



- ①電源/印刷ボタン ②インジケータランプ ③リセットボタン
④Wifi インジケータ ⑤インクカバー開閉ボタン ⑥USB ポート (Type-C)

【充電】

USB (Type-C) を差し込み充電してください。

電源を切って充電中はインジケータランプが赤く点灯します。

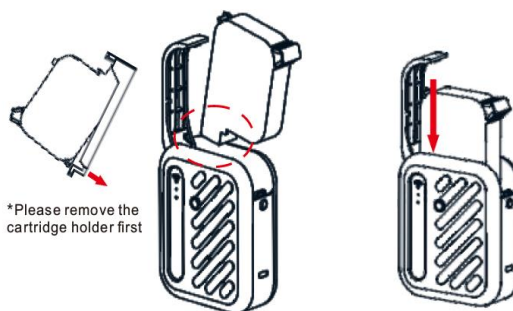


【カートリッジ脱着】

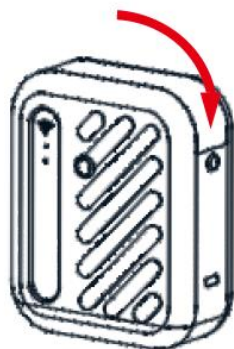
①インクカバー開閉ボタンを押して
カバーを開けてください。
インジケータランプは赤く点灯します。



②カートリッジに付いている透明の
カバーを外し下記の向き注意して
カートリッジをしっかりと挿入して
ください。

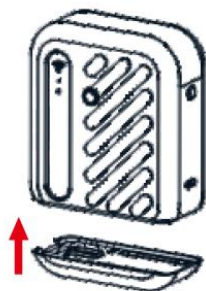


③インクカバーを閉じます。
インジケータランプは緑色に点灯します。

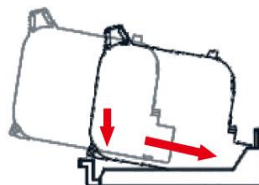


【保管/メンテナンス】

①10分以上印刷しない場合はインクノズル
カバーを取り付けてください。



②10分以上使用しない場合はインクを本体
から取り出しインクカートリッジに付い
た透明カバーをして保管して下さい。



③印字に細かい線汚れが発生した場合、75%のアルコールをペーパータオルか柔らかい布に湿らせてインクカートリッジのノズル部分をクリーニングしてください。



【注意事項】

- ・お子様の手の届かないところに保管してください。
- ・水分を含んだ布やペーパータオルなので製品内部をクリーニングしないでください。
- ・目にインクが入ってしまった場合、大量の水で洗ってください。
なにか症状のあるまたは改善されない場合は、医師に相談してください。

【インジケータランプ/Wifi インジケータ点灯内容】

| | ステータス | ランプ色 |
|------------------|------------------|--------|
| インジケータランプ | 電源オン | ホワイト |
| | 準備完了 | グリーン |
| | 印刷準備完了 | ブルー |
| | 印刷キャンセル | グリーン |
| | インクカバーが開いています | レッド |
| | インクノズルカバーがされてません | レッド点滅 |
| | 電池がありません | レッド点滅 |
| | 停止状態 | グリーン点滅 |
| | ファームウェア更新 | イエロー |
| | ファームウェア更新失敗 | ピンク |
| | 充電中（電源オフの時のみ） | レッド |
| | Wifiインジケータ | 電源オン |
| スマホまたはルータ未接続 | | ブルー |
| スマホまたはルータ接続OK | | グリーン |
| 停止状態またはファームウェア更新 | | 無し |
| 初期化またはオペレーションエラー | | レッド |

【保証規定】

- ・お買い上げ製品の保証期間は、**ご購入日より12ヶ月**でございます。
- ・保証期間内に正常なご使用状態において発生した不具合について無償で修理または交換させていただきます。ただしインクカートリッジと充電ケーブルは対象外となります。
- ・本保証は当該製品単体の保証を意味し、製品の故障や不具合に誘発されるすべての損害（営業損失、運賃、諸経費等）は保証対象に含みません。

【保証対象外になるケース】

- ・使用上の注意を守ってご使用頂けてない場合。
(持ち運び時/使用時/保管時/メンテナンス時)
- ・ユーザー様または指定業者以外によって分解、組み立てが行われ障害が出た場合。
- ・純正品以外のパーツや消耗品を使用した場合結果障害が出た場合。
- ・保証期限切れ。
- ・地震、洪水、台風、戦争、暴動、ストライキなど予測や制御のできない外的事由が発生した場合。

お問い合わせはコチラまで
原貿易株式会社/機能部材・製品部
eigyoun@harabo.co.jp
045-317-2251